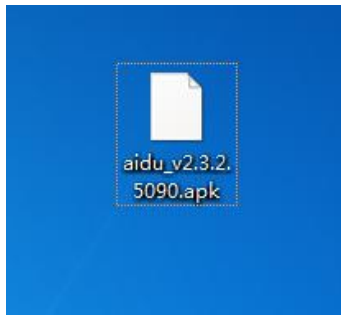


1、下载软件安装包到电脑



2、用 USB 连接仪器和电脑（注意使用与仪器型号适配的 USB 线）



- 旧屏幕：需要在仪器上选择“传输文件”

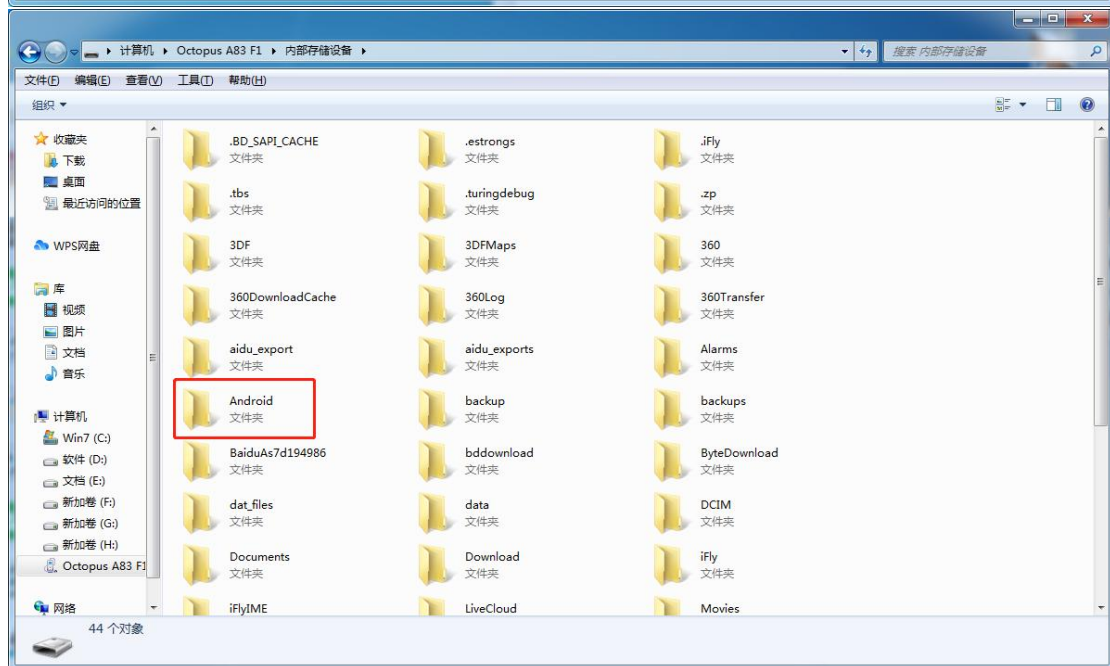
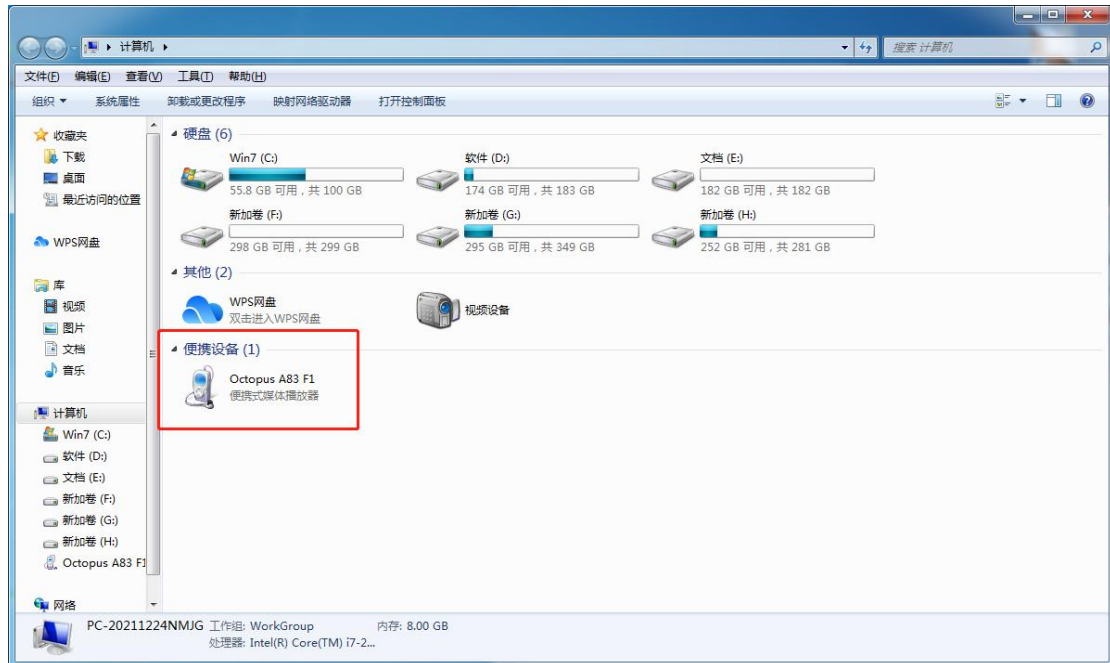


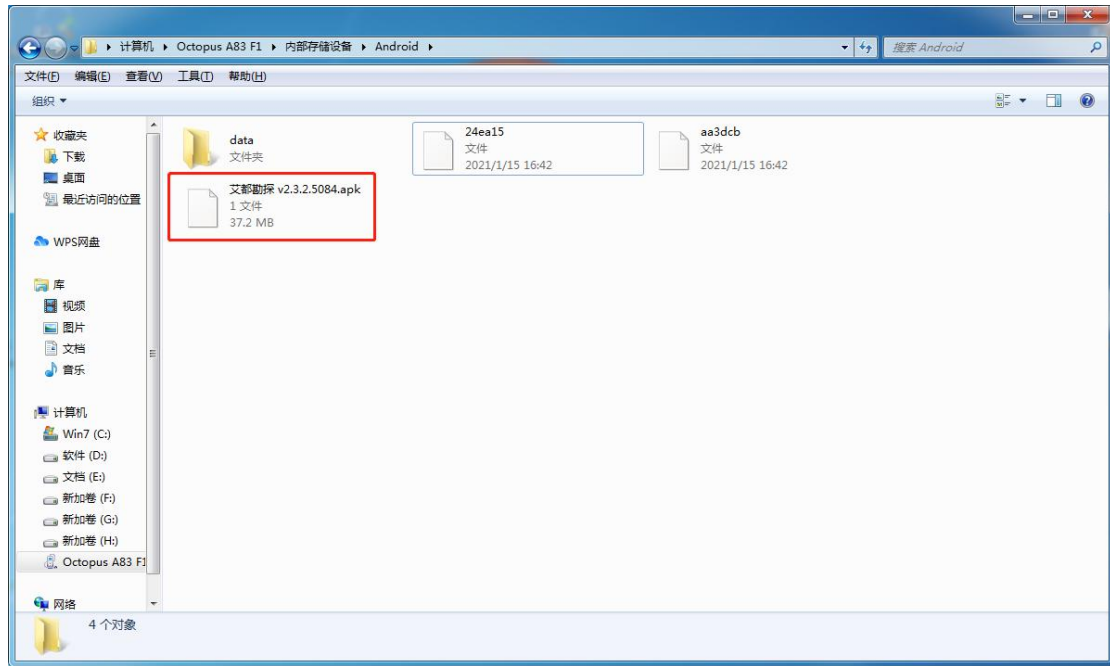
- 新屏幕：直接连接 USB

3、复制软件到仪器任一文件夹中

“我的电脑” — “aidu 设备” — 将软件复制到任一文件夹中

(以“Android”文件夹为例)



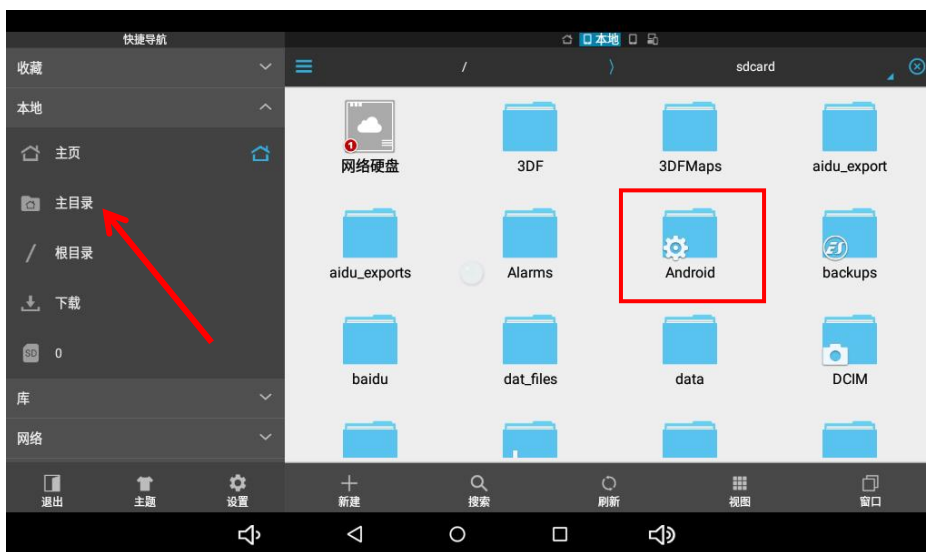
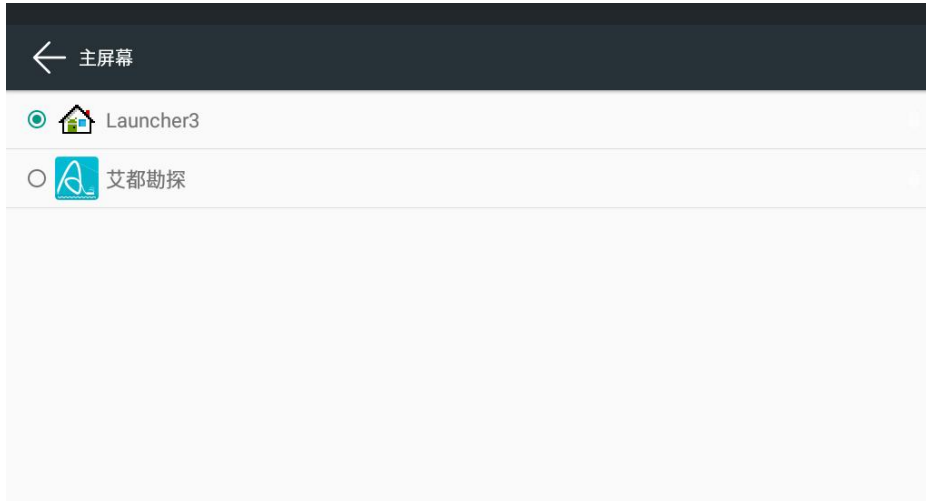


4、在仪器文件夹里找到软件点击安装

● 旧屏幕：

下拉操作栏点击设置—主屏幕—勾选 launcher3—ES 文件夹—点击主目录—选择 Android 文件夹—点击软件安装







● 新屏幕:

设置—应用与通知—高级—默认应用—主屏幕—勾选 launcher3—资源管理器—Android—点击软件安装

