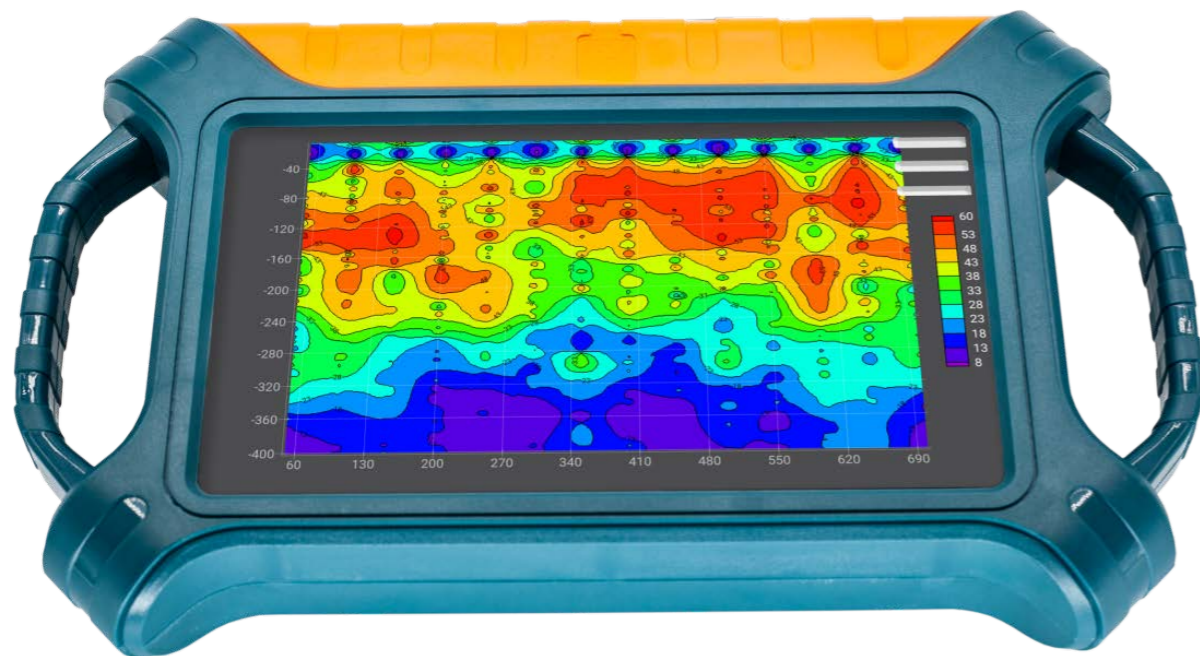


# 16通道实时成像找水仪



# 16通道实时成像找水仪

## 规格及主要技术参数

### 主要特点:

**自动成像:** 10寸安卓系统触摸屏实时智能成2D、3D和曲线图像;

**精准稳定:** 解决天然电磁场场源强度大小不一致及随时变化的缺点, 精准度大幅度提升。

**三屏互通:** 仪器屏、手机屏、电脑屏三屏互通

**智能灵活:** 1-14个通道可选, 并且可以选配电磁探头进行TT探头测量模式, 也支持无线连接找水金箍棒。

### 主要用途

判断地下水的位置、深度、出水量等相关信息, 来指导打井取水等作业, 提高打井成功率。区域水文地质的详查及普查工作。

参数 \ 型号	ADMT-300SX-16D	ADMT-500SX-16D	ADMT-1200SX-16D	ADMT-2000SX-16D	ADMT-3000SX-16D
最大深度(m)	≤300	≤500	≤1200	≤2000	≤3000
通道输入	16道同时输入, 最大电极间距2.5m				
通道选择	1—14				
可选深度	最大深度内可选, 参考100/200/300/400/500/600/800/1200/2000/3000m				
深度分层	10—80				
连接方式	串口、Wifi、蓝牙4.0、USB(选配4G通讯)				
显示屏	10.1寸IPS广角178° 可视触摸屏 (1024×600)				
操作系统	安卓6.0.1				
CPU	ARM Cortex-A7 (AD24位1MSPS)				
主要功能	深度可选、通道数可选、实时2D/3D绘图、电池可拆卸				
测量模式	MN/TT				
测量范围	±5V				
频率范围(HZ)	1—8K		0.01—6K		
选频滤波	预设选频和智能选频、模拟+数据滤波1—16次叠加可选				
分辨率	0.01mV±3%		0.01mV±2%		
采样时间(秒)	60—3600		120—5400		
电池功耗	800mA/H				
主机重量	1.85kg				

# 16通道实时成像找水仪

主机

专利线卡

连接电缆



# 2021款基础版产品价格表

找水、地热温泉、基础物探使用

型号	深度可调	价格
ADMT-300S-X	100/200/300m	7800
ADMT-600S-X	100/200/300/400/600m	9800
ADMT-300SX-16D	100/200/300m	15600
ADMT-500SX-16D	100/200/300/400/500m	19600
ADMT-1200SX-16D	100/200/300/400/500/600/800/1200m	22600
ADMT-2000SX-16D	100/200/300/400/500/600/800/1200/2000m	25600
ADMT-3000SX-16D	200/300/400/500/600/800/1200/2000/3000m	29600
ADMT-400SX-32D	100/200/300/400m	23600
ADMT-600SX-32D	100/200/300/400/500/600m	26600
ADMT-1200SX-32D	100/200/300/400/500/600/800/1200m	35600
ADMT-3000SX-32D	100/200/300/400/500/600/800/1200/2000/3000m	48600
ADMT-4000SX-32D	100/200/300/400/500/600/800/1200/2000/3000/4000m	68600

# 为您服务是我的荣幸



服务热线：4007087158

上海公司：上海市闵行区曹建路169号E栋3楼

广西公司：桂林市七星区大学科技园5栋4楼



**AIDU**艾都  
艾都勘探 铸造典范

上海艾都能源科技有限公司  
桂林理工水文地质勘查研究院  
[www.aidush.com](http://www.aidush.com)